



SBB CFF FFS

Gotthard Panorama Express.

Luzern/Arth-Goldau – Bellinzona/Lugano
Stagione/saison 2023.

ffs.ch/gotthard-panorama-express
cff.ch/gotthard-panorama-express



37,03 m



Gotthard
Panorama Express

VIER
WALDSTÄTTERSEE

TICINO

LUZERN
LA CITTÀ, IL LAGO, LE MONTAGNE



Il Gotthard Panorama Express.

Immergetevi nella storia con il Gotthard Panorama Express e trasformate il viaggio in esperienza: partite alla scoperta della Svizzera centrale e del Ticino con treno e battello.

Il viaggio inizia a Lucerna con il battello a motore o a vapore. Davanti ai vostri occhi sfileranno cale suggestive, paesaggi pittoreschi e luoghi carichi di storia della Svizzera primitiva. Così, ad esempio, vedrete la pietra di Schiller o il prato del Grütli, dove nel 1291 fu fondata la Svizzera. A Flüelen scenderete dal battello per salire sul treno panoramico di 1ª classe e venire cordialmente accolti dall'assistente di viaggio. Proseguirete poi in direzione della Svizzera meridionale sulla storica tratta del San Gottardo, celebre in tutto il mondo.

Grazie all'ardito impianto ferroviario con i suoi tanti tunnel elicoidali, per tre volte ammirerete la chiesa di Wassen, di fama internazionale, da angolazioni diverse.

Durante il viaggio attraverso l'imponente Valle della Reuss urana e la galleria del San Gottardo inaugurata nel 1882 scoprirete emozionanti storie e appassionanti messe in scena sulla straordinaria regione del San Gottardo. Infine vi aspettano tutte le sfaccettature del paesaggio ticinese: benvenuti sotto le palme!

Le Gotthard Panorama Express.

Faites de votre voyage un moment inoubliable en plongeant dans l'histoire avec le Gotthard Panorama Express, un voyage combinant bateau et train entre la Suisse centrale et le Tessin.

Le voyage débute sur un bateau à vapeur ou à moteur à Lucerne. De là, vous partirez vers des criques mystérieuses, des paysages pittoresques ou encore des lieux chargés d'histoire de la Suisse primitive. Vous verrez par exemple le rocher de Schiller, mais aussi la prairie du Grütli, où la Confédération fut fondée en 1291. À Flüelen, vous passerez du bateau à la 1^{re} classe du train panoramique où vous serez cordialement accueillis par nos assistants de voyage. Le train partira alors en direction du sud de la Suisse en empruntant le tronçon historique du Saint-

Gothard, célèbre dans le monde entier. Vous verrez trois fois l'église de Wassen, à laquelle les boucles ferroviaires et leurs tunnels hélicoïdaux ont conféré une renommée mondiale.

Durant la traversée de la splendide vallée de la Reuss dans le canton d'Uri et du tunnel du Saint-Gothard inauguré en 1882, vous découvrirez des histoires et des projections passionnantes en rapport avec cette région unique. Et pour finir, vous arriverez dans les paysages méditerranéens du Tessin. Bienvenue sous les palmiers!

**Gastronomia.**

Gusta specialità regionali e di stagione a bordo del battello e prelibati spuntini sul treno panoramico.

Restauration.

Des spécialités régionales de saison sont servies sur le bateau, des snacks et boissons dans le train panoramique.

**Guida turistica multilingue.**

Sul treno panoramico puoi scoprire curiosità interessanti grazie ai nostri assistenti di viaggio poliglotti.

Guide multilingue.

Des guides de voyage polyglottes animent de manière passionnante votre voyage à bord du train panoramique.

**Servizio bagagli.**

Trasportiamo il tuo bagaglio da Lucerna a Lugano o viceversa.

Service bagages.

Nous transportons vos bagages de Lucerne à Lugano ou inversement.

Panorama straordinario.

Un viaggio unico nel suo genere: ammira i ponti e le gallerie elicoidali dal finestrino del treno panoramico.

Panorama unique.

Admirez de splendides paysages et plusieurs ponts et tunnels hélicoïdaux au cours du voyage à bord du train panoramique.



Orario.

Il Gotthard Panorama Express circola da sabato 15 aprile a domenica 22 ottobre 2023 dal martedì alla domenica (inclusi i giorni festivi).

Horaire.

Le Gotthard Panorama Express circule du samedi 15 avril au dimanche 22 octobre 2023, du mardi au dimanche (y compris les jours fériés).

Gotthard Panorama Express. Luzern ⇄ Vierwaldstättersee ⇄ Flüelen ⇄ Gotthard ⇄ Lugano				Gotthard Panorama Express (solo treno/seulement train). Arth-Goldau ⇄ Gotthard ⇄ Lugano						
BAT 13		Battello/Bateau		BAT 18	PE 3093		Treno / Train		PE 3092	
11:12	pt/dep	↓	Luzern	↑	13:15 ¹	pt/dep	Arth-Goldau	↑	ar/arr	12:00 ^{2,3}
12:10	pt/dep		Vitznau		ar/arr	13:48				
13:11	pt/dep		Brunnen		ar/arr	12:47				
13:55	ar/arr		Flüelen		pt/dep	12:00				
PE 3093		Treno / Train		PE 3092	14:09 ¹	pt/dep	Flüelen	↑	ar/arr	11:37 ²
14:09 ¹	pt/dep	↓	Flüelen	↑	14:47	ar/arr	Göschenen		pt/dep	11:00
14:47	ar/arr		Airolo		pt/dep	10:41				
15:09	ar/arr		Bellinzona		pt/dep	09:48 ¹				
16:07 ²	ar/arr		Lugano		pt/dep	09:18 ¹				
16:41 ²	ar/arr				16:41 ²	ar/arr				

Il Gotthard Panorama Express circola su base stagionale. In alternativa è possibile prendere il Treno Gottardo, che percorre la linea panoramica del San Gottardo 365 giorni all'anno con cadenza oraria.

Le Gotthard Panorama Express ne circule qu'en saison. Le Treno Gottardo peut être utilisé en remplacement: il emprunte la ligne panoramique du Saint-Gothard toutes les heures 365 jours par an.

Sempre al tuo fianco.

A bordo del Gotthard Panorama Express trovi guide turistiche, il servizio di catering e il personale del treno. Ogni giorno diamo il massimo per metterti a tuo agio.

Gastronomia.

Il ristorante a bordo del battello offre numerose prelibatezze stagionali e regionali. Sul treno panoramico viene servita direttamente al posto una selezione di bevande e snack freddi.

Riservazione ristorante battello.

In caso di viaggio individuale si raccomanda di prenotare un tavolo entro le 15:00 del giorno precedente: +41 (0)41 367 67 67
info@lakelucerne.ch

Servizio bagagli.

Per i viaggi individuali è incluso il trasferimento bagagli tra Lucerna Bahnhofquai e Lugano (o viceversa). Il bagaglio va consegnato al desk dedicato entro 10 minuti prima della partenza.
– Direttamente sul molo 1 a Lucerna.
– Direttamente al settore D del marciapiede a Lugano.
– Limite di peso: 25 kg per collo di bagaglio.

Nous sommes là pour vous.

Notre équipe du Gotthard Panorama Express est composée d'une guide, de l'équipe de restauration et du personnel des trains. Nous donnons tous les jours le meilleur de nous-mêmes pour vous satisfaire.

Restauration.

Des spécialités régionales de saison sont proposées dans le restaurant du bateau, et des snacks et boissons dans le train panoramique.

Reservation restaurant du bateau.

Il est recommandé aux voyageurs individuels de réserver leur table avant 15h00 la veille du voyage: +41 (0)41 367 67 67
info@lakelucerne.ch

Service bagages.

Pour les voyageurs individuels, le transfert des bagages est gratuit entre Lucerne Bahnhofsquai et Lugano (ou inversement). Les bagages doivent être déposés aux guichets indiqués au moins 10 min avant le départ.
– À Lucerne: directement sur le quai 1.
– À Lugano: directement près du train dans le secteur D.
– Poids maximum: 25 kg par bagage.



Ticino.



Ticino Ticket – ora anche digitale.
Montagne, laghi e attrazioni: con il Ticino Ticket ogni angolo del Ticino è portata di mano. Scaricate ora il Ticket direttamente sul vostro smartphone così da risparmiare carta e tempo al momento del check-in. ticino.ch/ticket

Swiss Wine Tour Ticino.
I produttori di vino ticinesi offrono la possibilità di visitare i loro vigneti e le loro cantine per vivere un'avventura unica legata al territorio. Scoprite le esperienze accuratamente selezionate e prenotate direttamente online. ticino.ch/swisswinetour



Ticino Ticket – c'est aussi digital.
Montagnes, lacs et attractions : avec le Ticino Ticket, chaque coin du Tessin est à portée de main. Téléchargez le Ticket directement sur votre smartphone et économisez du papier et du temps lors de l'enregistrement. ticino.ch/ticket

Swiss Wine Tour Ticino.
Les producteurs de vin du Tessin vous accueillent dans leurs vignobles et leurs caves pour vivre une aventure unique liée au territoire. Découvrez les expériences soigneusement sélectionnées et réservez directement en ligne. ticino.ch/swisswinetour

Rigi.



La regina delle montagne.
Raggiungi questa maestosa vetta con la prima ferrovia di montagna d'Europa e goditi un panorama indimenticabile. Fino a fine 2023, bambini e ragazzi fino a 15 anni compresi viaggiano gratuitamente sul Rigi in compagnia di una persona adulta. rigi.ch/erleben

Cucina di montagna.
Sul Rigi l'esperienza è unica anche in fatto di gusto. Dalla classica fondue del Rigi ai piatti degni della guida Michelin, avrai l'imbarazzo della scelta.



Direction l'aventure.
Le premier chemin de fer de montagne d'Europe vous emmène au sommet de la montagne lucernoise, où vous pourrez profiter de vues à couper le souffle. Toute l'année 2023, les enfants jusqu'à 15 ans révolus voyagent gratuitement en compagnie d'un adulte. rigi.ch/fr/vivre

Restauration d'altitude.
Sur le Rigi, vous aurez tout le loisir de régaler vos papilles. De la traditionnelle fondue du Rigi à la cuisine gastronomique du Guide Michelin, vous aurez l'embaras du choix.

Prezzi del trasporto.

Prix du transport.

	Prezzo a persona in 1^a classe, supplemento escluso. Prix du transport par personne en 1^{re} classe, hors supplément.	
	Luzern-Lugano (battello e treno/bateau et train)	Arth-Goldau-Lugano (solo treno/train uniquement)
Senza metà-prezzo/Sans abonnement demi-tarif	CHF 160.00	CHF 93.00
Con metà-prezzo/Abonnement demi-tarif	CHF 80.00	CHF 46.50
AG/Swiss Travel Pass (2^a classe/2^e classe)	CHF 31.50	CHF 20.00
AG/Swiss Travel Pass (1^a classe/1^{re} classe)	CHF 0.00	CHF 0.00
– Con riserva di modifiche di prezzo. – La conversione in valuta estera viene calcolata in base al tasso di cambio giornaliero.	– Sous réserve de modifications de prix. – Le cours du jour est appliqué pour la conversion dans d'autres devises.	
Validità. – I titoli di trasporto del traffico nazionale e internazionale sono riconosciuti conformemente al rispettivo campo d'applicazione (AG, metà-prezzo, Swiss Travel Pass ecc.). – Le offerte Eurail e Interrail sono valide sul treno nella rispettiva classe; sul battello si applica uno sconto del 50%.	Validité. – Tous les titres de transport nationaux et internationaux sont acceptés selon leur rayon de validité (abonnement général, demi-tarif, Swiss Travel Pass, etc.). – Eurail et Interrail sont valables dans le train pour la classe correspondante et donnent droit à -50% sur le bateau.	
Indicazioni supplementari. – I bambini di età inferiore ai 6 anni viaggiano gratuitamente. Bambini e ragazzi tra 6 e 16 anni pagano una tariffa dimezzata per il trasporto. Tutti pagano per intero il supplemento per la prenotazione del posto a sedere. – Il Gotthard Panorama Express viaggia sulla tratta del San Gotthardo tra Arth-Goldau e Lugano, esclusivamente con carrozze panoramiche di 1 ^a classe. È necessario essere in possesso di un biglietto per la 1 ^a classe. Per il viaggio sul treno panoramico i viaggiatori con un titolo di trasporto di 2 ^a classe necessitano, oltre al supplemento di un cambio di classe.	Indications supplémentaires. – Les enfants de moins de 6 ans voyagent gratuitement, les jeunes de 6 jusqu'à 16 ans bénéficient de 50% de réduction. Le supplément pour la réservation s'applique à tous au plein tarif. – Sur la ligne du Saint-Gothard entre Arth-Goldau et Lugano, le Gotthard Panorama Express ne comporte que des voitures panoramiques 1 ^{re} classe. Pour voyager à bord de ce train, les passagers titulaires d'un billet de 2 ^e classe doivent s'acquitter d'un supplément pour la réservation et d'un surclassement pour le voyage en 1 ^{re} classe.	

Supplemento obbligatorio.
CHF 16.– a persona/bambino e tratta.
Prenotazioni su: gotthard-panorama-express.ch/it

Supplément obligatoire.
Par personne/enfant et parcours CHF 16.–.
Réservation: gotthard-panorama-express.ch/fr

Luzern.



Tutti i musei che vuoi.
Che ti interessino la storia dei trasporti o il grande Bourbaki Panorama, con un unico pass puoi visitare gratuitamente tutti i musei lucernesi per due giorni consecutivi.

Sulle orme di Guglielmo Tell.
La fama della regione di Lucerna e del lago dei Quattro Cantoni si deve anche alle sue ferrovie da record. Le otto tappe del nuovo Tell-Trail da Altdorf a Sörenberg sono l'ideale per un viaggio di un giorno o una gita in famiglia. luzern.com



Passeport des musées lucernois.
Histoire des transports ou fresque monumentale, le passeport musées de Lucerne vous permet pendant deux jours consécutifs de visiter gratuitement autant de musées que vous le souhaitez.

Tell-Trail.
La région Lucerne-lac des Quatre-Cantons est connue pour ses chemins de fer incroyables. Les huit étapes du nouveau «Tell-Trail» entre Altdorf et Sörenberg sont parfaites pour une excursion journalière ou en famille. luzern.com



Viaggio in treno in una cornice spettacolare.

Goditi una vista magnifica dal tuo comodo posto a sedere nella carrozza panoramica.

Voyage en train dans un décor fabuleux.

Vous profitez de vues magnifiques, confortablement installée à bord de la voiture panoramique.



Carrozza fotografica.

Apri il finestrino della carrozza fotografica e senti la brezza che ti accarezza il viso.

Voiture photo.

Dans la voiture photo, vous pouvez ouvrir la fenêtre et admirer le paysage cheveux au vent.



Magnifico viaggio in battello.

Scivola a pelo d'acqua sul lago dei Quattro Cantoni a bordo del battello a vapore e viaggia da Lucerna a Flüelen costeggiando siti di interesse storico.

Charmante promenade en bateau.

Naviguez sur un bateau à vapeur de Lucerne à Flüelen, tout en découvrant les sites historiques du lac des Quatre-Cantons.

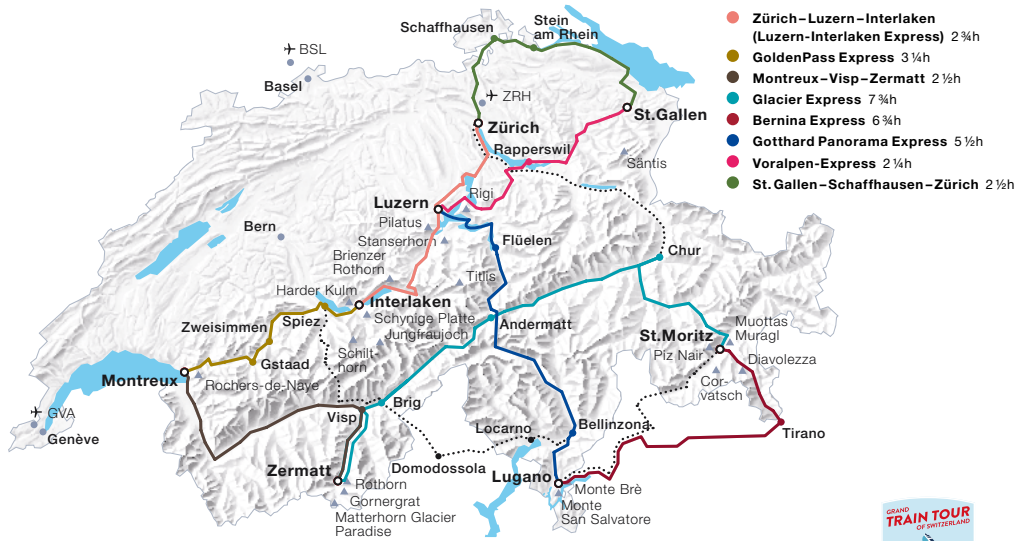
Storia.

Scopri la storia affascinante della Ferrovia del Gottardo.

Histoire.

Découvrez l'histoire du chemin de fer du Saint-Gothard.





Grand Train Tour of Switzerland.

Il Gotthard Panorama Express fa parte del Grand Train Tour of Switzerland. Questo itinerario unico nel suo genere unisce tutte le linee panoramiche in un viaggio mozzafiato: il tragitto, lungo 1280 chilometri e percorribile tutto l'anno, si snoda dalle più belle città svizzere fino ai villaggi alpini più suggestivi, attraversando luoghi patrimonio culturale dell'UNESCO e attrazioni famose in tutto il mondo.

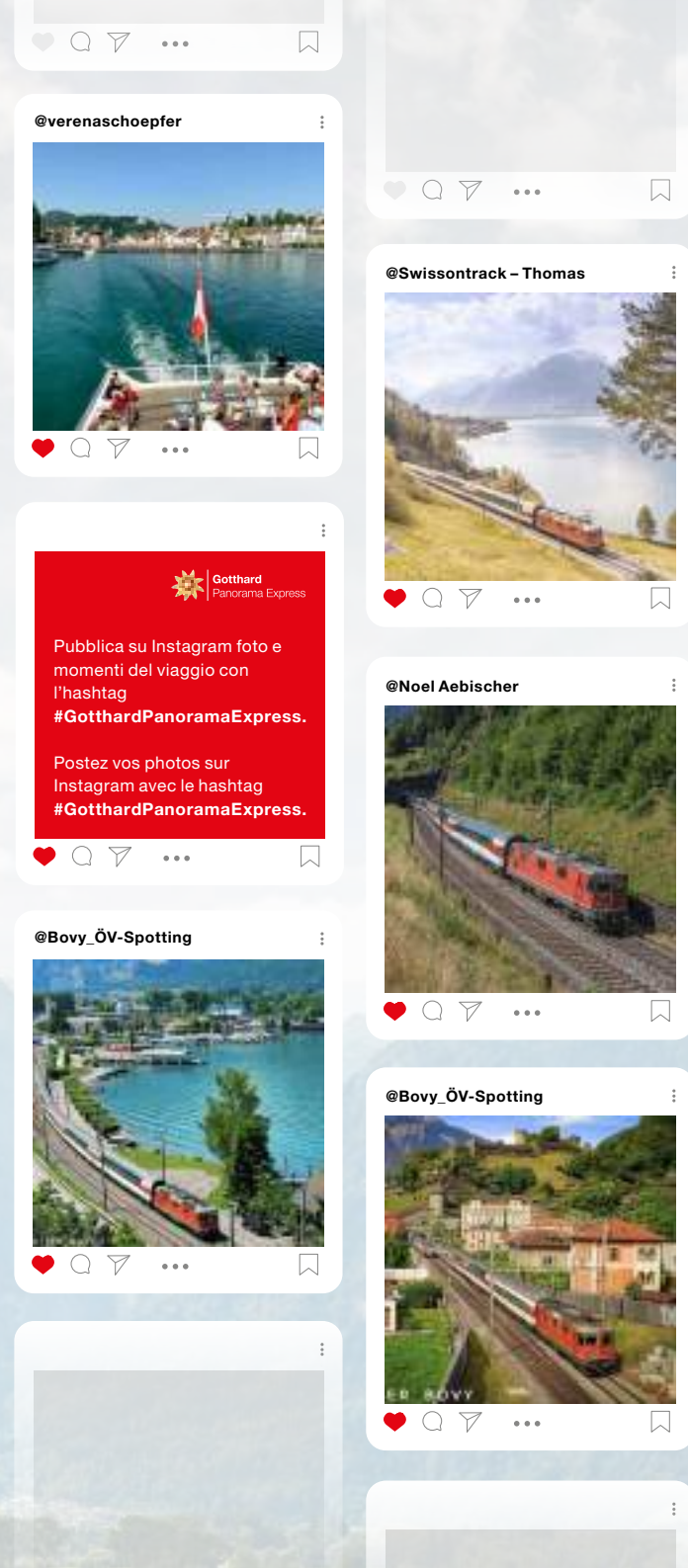
Per maggiori informazioni: GrandTrainTour.com
#grandtraintour



Le Gotthard Panorama Express fait partie du Grand Train Tour of Switzerland. Cet itinéraire unique combine toutes les lignes panoramiques en un voyage époustoufflant. Toute l'année, ce parcours de 1280 km vous mène des plus charmantes villes suisses à des villages alpins, en passant par des sites du patrimoine mondial de l'UNESCO et d'autres lieux connus dans le monde entier.

Pour en savoir plus, consultez le site GrandTrainTour.com.
#grandtraintour

#Gotthard
Panorama
Express.





Gotthard
Panorama Express

Quando il viaggio diventa un'esperienza.

ffs.ch/gotthard-panorama-express

Lorsque le voyage devient une expérience.

cff.ch/gotthard-panorama-express

SBB AG

Gotthard Panorama Express
Vulkanplatz 11
8048 Zürich
Schweiz



SBB CFF FFS

Gotthard Panorama Express.

Luzern/Arth-Goldau – Bellinzona/Lugano
Saison/season 2023.

sbb.ch/gotthard-panorama-express
sbb.ch/en/gotthard-panorama-express



37,02 m



Gotthard
Panorama Express





Der Gotthard Panorama Express.

Wenn die Reise zum Erlebnis wird – dann erleben Sie Geschichte auf dem Gotthard Panorama Express. Die persönliche Reise mit Schiff und Zug zwischen der Zentralschweiz und dem Tessin.

Die Reise beginnt auf dem Motor- oder Dampfschiff in Luzern. Von hier geht es vorbei an mystischen Buchten, malerischen Landschaften und geschichtsträchtigen Orten der Urschweiz. So sehen Sie zum Beispiel den Schillerstein oder die Rütliwiese, wo 1291 die Schweiz gegründet wurde. In Flüelen steigen Sie vom Schiff in den 1.-Klass-Panoramazug um und werden von der Reisebegleitung herzlich empfangen. Dann geht es mit dem Zug weiter über die weltberühmte und historische Gotthardstrecke in Richtung Süd-

schweiz. Dabei blicken Sie dreimal auf die Kirche von Wassen, die aufgrund der kühnen Bahnanlage mit ihren vielen Kehrtunnels Weltruhm erlangt hat.

Auf der Fahrt durch das mächtige Urner Reusstal und den 1882 eröffneten Gotthardtunnel erfahren Sie spannende Geschichten und Inszenierungen rund um die einmalige Gotthardregion. Zum Schluss erwartet Sie die abwechslungsreiche mediterrane Tessiner Landschaft – willkommen unter Palmen.

The Gotthard Panorama Express.

Experience history on the Gotthard Panorama Express and make travel itself an experience – a personal journey by boat and train between Central Switzerland and Ticino.

The journey begins on the motorboat or steamboat in Lucerne. From here it goes past mystical bays, picturesque landscapes and early Swiss locations that are steeped in history, such as the Schiller Stone or the Rütli Meadow, where Switzerland was founded in 1291. In Flüelen, you change from the boat to the 1st class panorama train, with a warm reception from the tour guides. You then continue by train on the world-famous and historical Gotthard route towards southern Switzerland. There you will have three views of the Wassen

Church, which has achieved fame worldwide due to the bold railway system with its many loop tunnels.

On the journey through the stunning Reuss Valley in Uri and the Gotthard Tunnel, which opened in 1882, you are treated to exciting stories and visual presentations about the unique Gotthard region. Finally, you are met by the varied mediterranean countryside of Ticino, and the welcome sight of palm trees.



Kulinarik.

Saisonale und regionale Köstlichkeiten finden Sie auf dem Schiff und feine Snacks im Panoramazug.

Culinary experiences.

There will be seasonal and regional delicacies aboard the boat and delicious snacks on the panorama train.



Mehrsprachige Reiseleitung.

Mehrsprachige Reiseleiter machen die Reise zu einem persönlichen Erlebnis.

Multilingual tour guides.

Multilingual tour guides make the journey into a personal experience.



Gepäckservice.

Wir transportieren Ihr Gepäck für die Fahrt von Luzern nach Lugano oder umgekehrt.

Luggage service.

We transport your luggage on the journey from Lucerne to Lugano or vice versa.

Einzigartige Landschaft.

Genießen Sie die landschaftlich einmalige Fahrt im Panoramazug mit diversen Kehrtunnels und Brücken.

Unique landscape.

Enjoy the unique scenic journey on the panorama train, with various helical tunnels and bridges.



Fahrplan.

Der Gotthard Panorama Express verkehrt ab Samstag, 15. April, bis Sonntag, 22. Oktober 2023, jeweils von Dienstag bis Sonntag (inkl. allgemeine Feiertage).

Timetable.

The Gotthard Panorama Express will operate every Tuesday to Sunday, from Saturday, 15 April to Sunday, 22 October 2023 (including national public holidays).

Gotthard Panorama Express. Luzern ⇄ Vierwaldstättersee ⇄ Flüelen ⇄ Gotthard ⇄ Lugano				Gotthard Panorama Express (Nur Zug/train only). Arth-Goldau ⇄ Gotthard ⇄ Lugano					
BAT 13		Schiff/Boat		BAT 18	PE 3093		Zug/Train		PE 3092
11:12	ab/dep	<div style="display: flex; align-items: center; justify-content: center;"> <div style="margin-right: 5px;">↓</div> <div style="text-align: center;"> Luzern Vitznau Brunnen Flüelen </div> <div style="margin-left: 5px;">↑</div> </div>	an/arr	14:47	13:15 ¹	ab/dep	<div style="display: flex; align-items: center; justify-content: center;"> <div style="margin-right: 5px;">↓</div> <div style="text-align: center;"> Arth-Goldau Flüelen Göschenen Airolò Bellinzona Lugano </div> <div style="margin-left: 5px;">↑</div> </div>	an/arr	12:00 ^{2,3}
12:10	ab/dep		an/arr	13:48	14:09 ¹	ab/dep		an/arr	11:37 ²
13:11	ab/dep		an/arr	12:47	14:47	an/arr		ab/dep	11:00
13:55	an/arr		ab/dep	12:00	15:09	an/arr		ab/dep	10:41
PE 3093		Zug/Train		PE 3092	16:07 ²	an/arr		ab/dep	09:48 ¹
14:09 ¹	ab/dep	<div style="display: flex; align-items: center; justify-content: center;"> <div style="margin-right: 5px;">↓</div> <div style="text-align: center;"> Flüelen Göschenen Airolò Bellinzona Lugano </div> <div style="margin-left: 5px;">↑</div> </div>	an/arr	11:37 ²	16:41 ²	an/arr		ab/dep	09:18 ¹
14:47	an/arr		ab/dep	11:00	¹ Halt nur zum Einsteigen				
15:09	an/arr		ab/dep	10:41	² Halt nur zum Aussteigen				
16:07 ²	an/arr		ab/dep	09:48 ¹	³ Abfahrt Rigi Bahn 12:08 Uhr				
16:41 ²	an/arr		ab/dep	09:18 ¹	¹ Stop only for boarding				
				² Stop only for alighting					
				³ Rigi Bahn departure at 12:08					

Der Gotthard Panorama Express verkehrt nur saisonal. Als Alternative kann der Treno Gottardo genutzt werden, welche die Gotthard-Panoramastrecke stündlich und 365 Tage im Jahr befährt.

The Gotthard Panorama Express only runs in high season. An alternative, the Treno Gottardo can also be used. This traverses the Gotthard panorama route once an hour, 365 days a year.

Wir sind für Sie da.

Unser Gotthard Panorama Express Team auf dem Zug besteht aus Reiseleitung, Catering Service Team und Zugpersonal. Wir geben täglich unser Bestes, damit Sie sich wohlfühlen.

Kulinarik.

Im Schiffrestaurant haben Sie die Möglichkeit, aus einem umfangreichen Verpflegungsangebot saisonale und regionale Köstlichkeiten zu bestellen. Im Panoramazug gibt es zudem eine Auswahl an kalten Snacks und Getränken, welche am Platz serviert werden.

Reservation Schiffsrestaurant.

Für Einzelreisende wird bis am Vortag um 15:00 Uhr eine Tischreservierung empfohlen:
+41 (0)41 367 67 67
info@lakelucerne.ch

Gepäckservice.

Für Einzelreisegäste steht ein inkludierter Gepäcktransfer zwischen Luzern Bahnhofsquai und Lugano (oder umgekehrt) zu Verfügung. Das Gepäck ist bis 10 Minuten vor Abfahrt an dem jeweiligen Desk abzugeben.
– In Luzern direkt auf Pier 1.
– In Lugano direkt beim Zug im Sektor D.
– Gewichtslimit von 25 kg /Gepäckstück.

We are at your service.

Our Gotthard Panorama Express on-board team includes a tour guide, the catering service team and the train crew. Every day, we do all we can to make sure that you feel at home.

Culinary experiences.

In the boat's on-board restaurant, you have the option of ordering seasonal and regional delicacies from a wide range of catering options. A selection of cold snacks and drinks, served to you at your seat, is also available on the panorama train.

Reservation on-board restaurant.

For individual travellers, we recommend reserving a table by 3pm the day before travelling:
+41 (0)41 367 67 67
info@lakelucerne.ch

Luggage service.

For individual passengers, luggage transfer between Luzern Bahnhofsquai and Lugano (or vice versa) is also included, if desired. Luggage must be checked in at the relevant desk no later than 10 minutes before departure.
– In Lucerne, directly on Pier 1.
– In Lugano, close to the train in sector D.
– Weight limit of 25kg per luggage item.



Ticino.



Ticino Ticket – jetzt auch digital.

Ob Berge, Seen oder Attraktionen – jede Ecke des Tessins ist dank des Ticino Tickets zum Greifen nah. Neu können Sie das Ticket direkt auf Ihr Smartphone laden, so sparen Sie Papier und Zeit beim Einchecken. ticino.ch/ticket

Swiss Wine Tour Ticino.

Die Tessiner Weinproduzenten laden Sie in ihre Weinberge und Weinkeller ein, um ein einzigartiges, mit der Region verbundenes Erlebnis zu geniessen. Entdecken Sie die sorgfältig zusammengestellte Auswahl und buchen Sie direkt online. ticino.ch/swisswinetour



Ticino Ticket – now also digital.

Mountains, lakes and attractions: with the Ticino Ticket, no corner of Switzerland's southernmost Canton remains undiscovered. Save paper and time when checking in and download your ticket directly to your smartphone. ticino.ch/ticket

Swiss Wine Tour Ticino.

Ticino's wine producers will welcome you to their vineyards and cellars to live a unique adventure linked to the territory. Discover carefully selected experiences and book directly online. ticino.ch/swisswinetour

Rigi.



Erlebnisreiche Rigi.

Mit der ersten Bergbahn Europas fahren Sie auf die Königin der Berge, von wo Sie traumhafte Aussichten geniessen. Bis Ende 2023 reisen Kinder bis und mit 15 Jahren in Begleitung einer erwachsenen Person kostenlos auf die Rigi. rigi.ch/erleben

Bergkulinarik.

Auf der Rigi finden Sie alles, was Ihr Kulinarikerherz begehrt. Vom klassischen Rigi-Fondue bis hin zum Guide Michelin-Gericht – auf der Rigi ist die nächste Einkehrmöglichkeit nie weit entfernt.



Experience the Rigi.

Ride on Europe's first mountain railway right up to the top of the Queen of the Mountains and enjoy dreamlike views. Until the end of 2023, children up to and including 15 years old travel free of charge on the Rigi when accompanied by an adult. rigi.ch/en/experience

Mountain cuisine.

Gourmets will find plenty to tempt their taste buds on Mount Rigi. From the classic Rigi fondue to Michelin Guide dishes – the next culinary opportunity is never far away on Mount Rigi.

Fahrpreise.

Fares.

	Fahrpreis pro Person in der 1. Klasse, exkl. Zuschlag. Fare per person in 1st class, excl. supplement.	
	Luzern–Lugano (Schiff und Zug/boat and train)	Arth-Goldau–Lugano (nur Zug/train only)
Ohne Halbtax/without Half Fare Travelcard	CHF 160.00	CHF 93.00
Halbtax/Half Fare Travelcard	CHF 80.00	CHF 46.50
GA/Swiss Travel Pass (2. Klasse/2nd class)	CHF 31.50	CHF 20.00
GA/Swiss Travel Pass (1. Klasse/1st class)	CHF 0.00	CHF 0.00

– Preisänderungen vorbehalten.
– Für Umrechnung in Fremdwährungen wird der aktuelle Tageskurs verrechnet.

Gültigkeit.
– Sämtliche Fahrausweise des nationalen und internationalen Verkehrs werden gemäss deren Anwendungsbereiche anerkannt (GA, Halbtax, Swiss Travel Pass, etc.).
– Eurail und Interrail sind in der entsprechenden Klasse auf dem Zug gültig, auf dem Schiff wird 50% Rabatt gewährt.

Zusätzliche Hinweise.
– Kinder unter 6 Jahren reisen kostenlos Kinder und Jugendliche von 6 bis unter 16 Jahre bezahlen den halben Fahrpreis. Der Zuschlag für die Sitzplatzreservation ist für alle voll zu bezahlen.
– Der Gotthard Panorama Express führt auf der Gotthardstrecke Arth-Goldau–Lugano ausschliesslich Panoramawagen in der 1. Klasse. Reisende mit einem Fahrausweis 2. Klasse benötigen für die Fahrt im Panoramazug neben dem Zuschlag einen Klassenwechsel.

– Prices are subject to modifications.
– For conversion into foreign currencies, the current daily exchange rate will be charged.

Validity.
– All national and international transport tickets are valid recognised in accordance with their scopes of application (GA Travelcard, Half Fare Travelcard, Swiss Travel Pass, etc.).
– Eurail and Interrail is valid in the appropriate class on the train, with a 50% discount on the boat.

Additional information.
– Children under 6 years old and young people aged at least 6 and under 16 pay half the standard fare. The seat reservation supplement must be paid in full for all passengers.
– The Gotthard Panorama Express operate exclusively 1st class panorama coaches on the Gotthard route between Arth-Goldau and Lugano. Passengers with a 2nd class ticket must purchase a class upgrade as well as the supplement for the panorama train.

Obligatorischer Zuschlag.

Pro Person/Kind und Strecke CHF 16.–.
Buchen unter gotthard-panorama-express.ch

Obligatory supplement.

Per person/child and route CHF 16.–.
Book at gotthard-panorama-express.ch/en

Luzern – Vierwaldstättersee.



Luzerner Museumspass.

Ob Verkehrsgeschichte oder ein riesiges Rundgemälde – mit dem Luzerner Museumspass können Sie während zweier aufeinanderfolgender Tage beliebig viele Museen einmalig kostenlos besuchen.

Tell-Trail.

Die Region Luzern – Vierwaldstättersee glänzt mit spektakulären Rekordbahnen. Die acht Etappen des neuen Tell Trails zwischen Altdorf und Sörenberg eignen sich hervorragend als Tages- oder Familienausflug. luzern.com

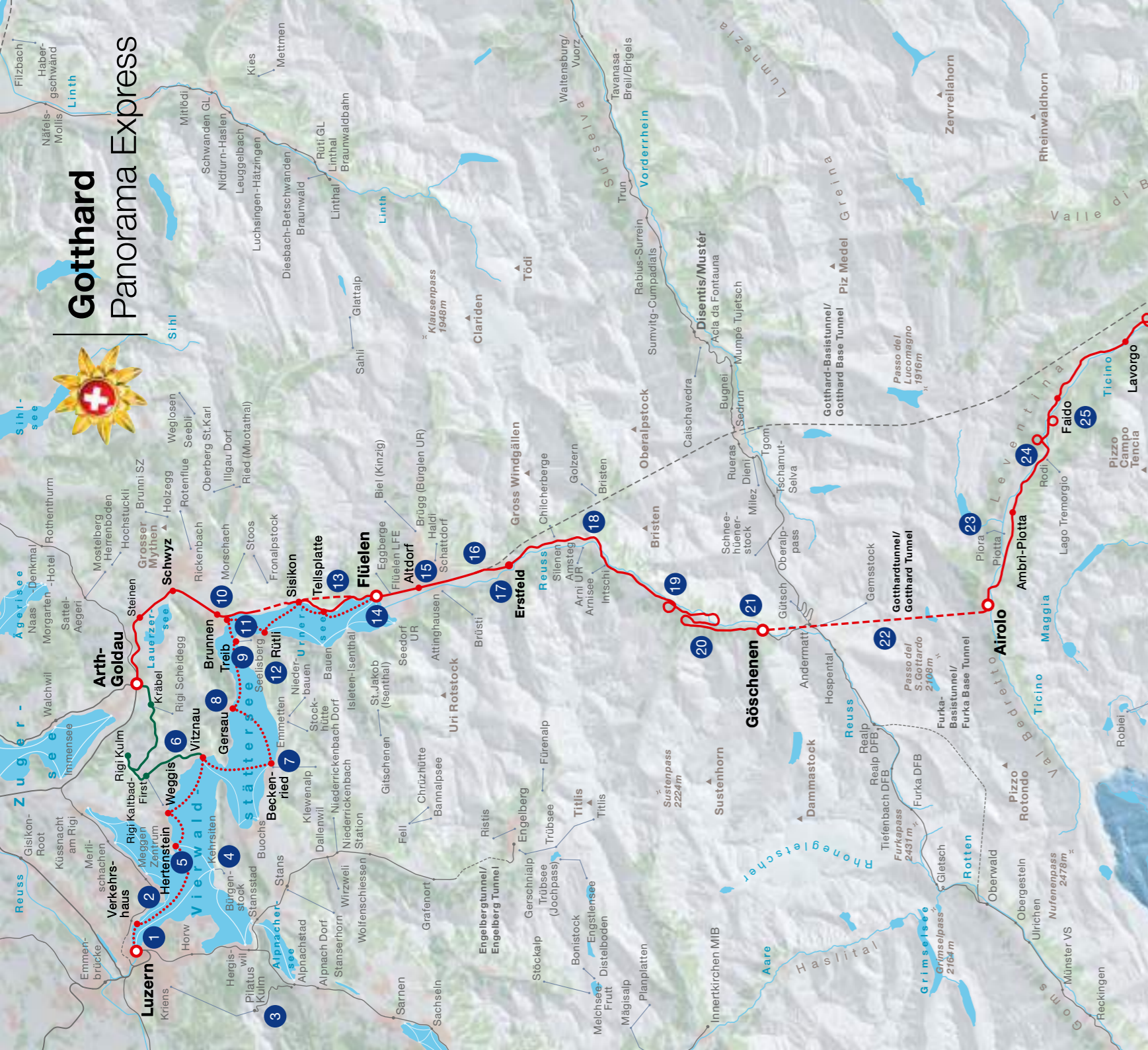


Lucerne Museum Pass.

Whether it's transport history or an enormous circular painting, with the Lucerne Museum Pass, you can make one free visit to as many museums as you like over two consecutive days.

Tell Trail.

The Lucerne–Lake Lucerne region is known for its spectacular record-breaking railways. The eight stages of the new Tell Trail between Altdorf and Sörenberg are ideal for a day trip or family outing. luzern.com



Gotthard Panorama Express

Gotthard Panorama Express.

- Bahnen/Railways
- Schiffe/Boats
- Rigi Bahnen/Mount Rigi Railways
- Sehenswürdigkeiten/Sights of interest

- Luzern/Lucerne
- Megggenhorn
- Pilat
- Kehrsiten, Bürgenstock
- Hertenstein
- Vitznau/Rigi
- Beckenried, Klewenalp
- Gersau
- Treib-Seelisberg
- Brunnen, Morschach
- Schillerstein/Schiller Stone
- Teilsplatte
- Flüelen
- Aldorf
- Gotthard-Basistunnel (Nord)/Gotthard Base Tunnel (north)
- Erstfeld
- Amsteg
- Pfaffensprung
- Kirche von Wassen/Wassen Church
- Göschenen
- Gotthardtunnel/Gotthard Tunnel
- Ritomsee und Piora-Ta/Lake Ritom and the Piora valley
- Piottino-Schlucht/Piottino Gorge
- Faido Plumogna-Wasserfall/Faido Plumogna Waterfall
- Blaschina-Talstufe/Blaschina valley plateau
- Giornico
- Gotthard-Basistunnel (Süd)/Gotthard Base Tunnel (south)
- Biasca
- Claro, Monastero
- Bellinzona
- Camorino Hungerburgen/Camorino, Hunger Towers
- Ceneri-Basistunnel (Nord)/Ceneri Base Tunnel (north)
- Magadino-Ebene/Magadino Plains
- Rivera-Bironico
- Lugano

Mehr Informationen zu den Sehenswürdigkeiten entlang der Strecke finden Sie im Reiseführer oberhalb des Sitzplatzes im Zug.

You will find more information about the sights of interest along the route in the travel guide above the seat on the train.



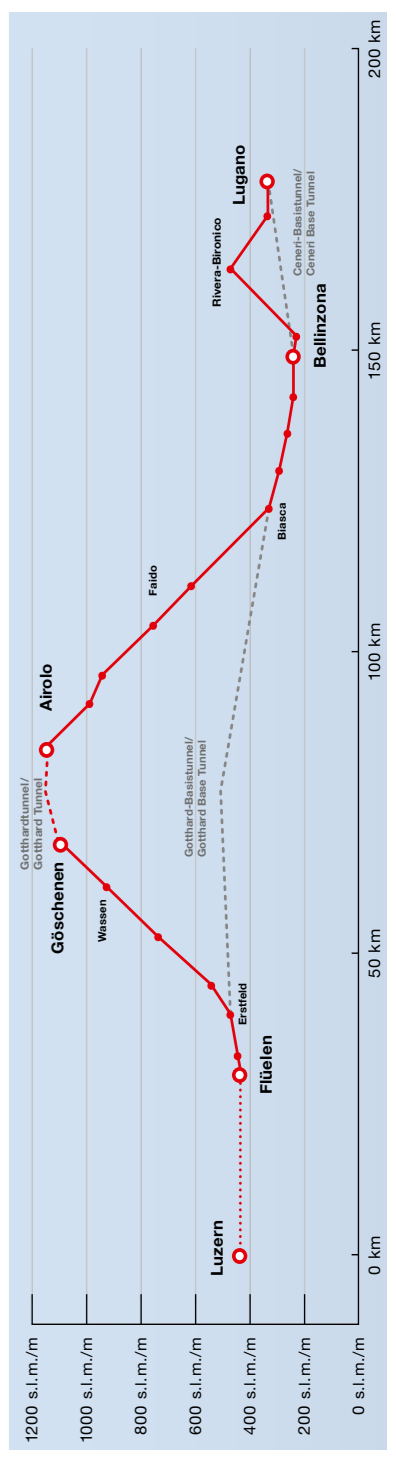
Die Geschichte zum Bau der Gotthardbahn.

Mitte des 19. Jahrhunderts entstand die Idee, die Bahnnetze auf beiden Seiten der Alpen mit einer direkten Bahnlinie zu verbinden. Der einflussreiche Schweizer Politiker und Bahnunternehmer Alfred Escher war die treibende Kraft für die Verbindung über den Gotthard, so wie sie heute noch besteht. Der Bau und die Vollendung der Gotthardbahn (1872–1882) war eine weltweit beachtete technische Meisterleistung, die mit viel Weitsicht geplant wurde. Neben dem 15 Kilometer langen Gotthardtunnel – der damals längste Tunnel weltweit – bildete insbesondere die Überwindung der Höhendifferenzen von fast 1000 Metern eine grosse Herausforderung. Verschiedene Kehrtrunnels waren die geniale Lösung für diese Problematik. Noch heute kommen Zugreisende dank dieser spektakulären Streckenführung in den Genuss einer abwechslungsreichen Fahrt.

The history behind the construction of the Gotthard Railway.

The idea of joining the railway networks on both sides of the Alps with a direct railway line originated in the mid-19th century. The influential Swiss politician and railway entrepreneur Alfred Escher, was the driving force for the connection via the Gotthard as it still stands today. The construction and completion of the Gotthard Railway (1872–1882) was an internationally acclaimed feat of engineering, which was planned with tremendous foresight. Besides the 15-kilometre-long Gotthard Tunnel – which was the longest tunnel in the world – overcoming the altitude differences of almost 1000 metres represented an especially complex challenge. Different loop tunnels were the ingenious solution to this problem. Passengers can still enjoy a varied journey today thanks to this spectacular route.

Streckenprofil./Route profile.





Zugfahren in spektakulärer Kulisse.

Erleben Sie wundervolle Ausblicke gemütlich von Ihrem Sitzplatz im Panoramawagen.

Rail Travel in spectacular scenery.

Experience wonderful views from the comfort of your seat in the panorama coach.

Geschichte.

Folgen Sie den Lautsprecherdurchsagen und der Inszenierung zur Entstehungsgeschichte der Gotthardbahn.

History.

Listen to the loudspeaker announcements and follow the presentation on the history of the origins of the Gotthard Railway.



Fotowagen.

Öffnen Sie die Fenster im Fotowagen und spüren Sie den Fahrtwind.

Photo coach.

Open the windows of the photo coach and feel the breeze.



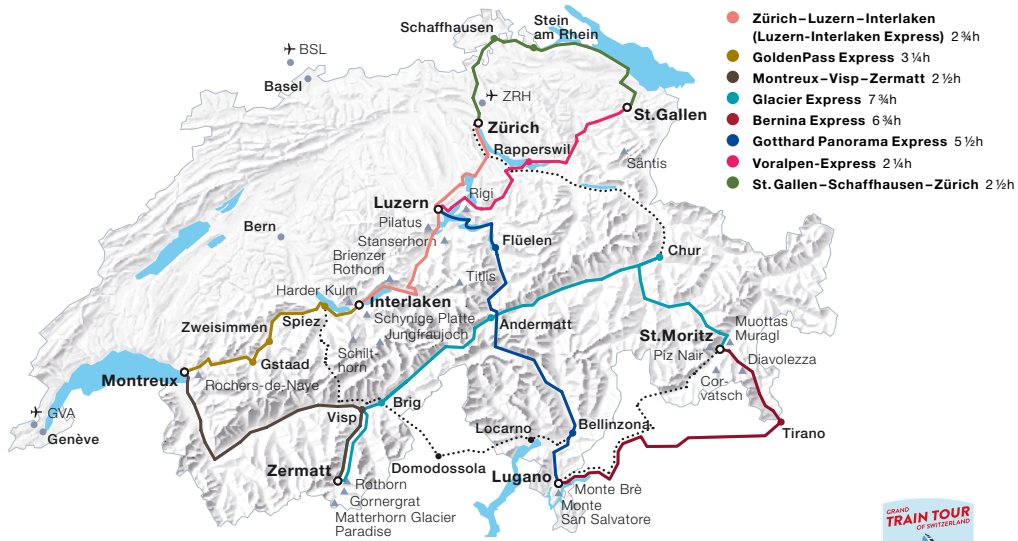
Wundervolle Schifffahrt.

Gleiten Sie auf dem Dampfschiff über den Vierwaldstättersee von Luzern nach Flüelen und fahren Sie an historischen Stätten vorbei.

A wonderful boat trip.

Glide across Lake Lucerne by steamboat, travelling from Lucerne to Flüelen and passing historic sites.





Grand Train Tour of Switzerland.

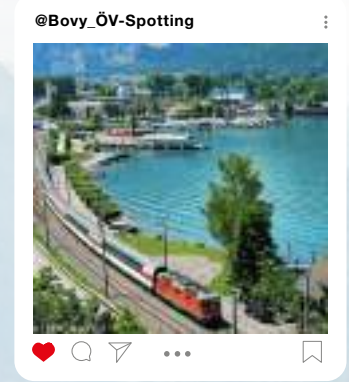
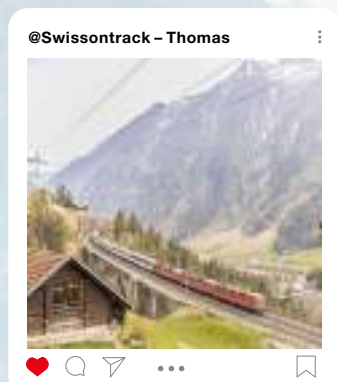
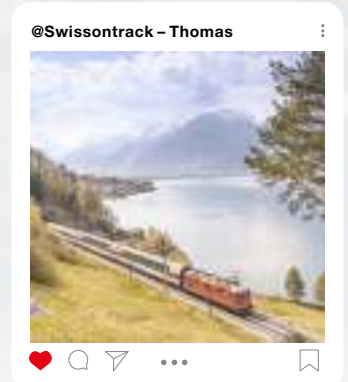
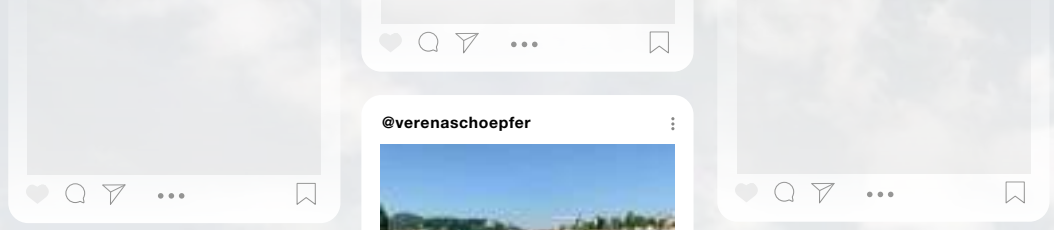
Der Gotthard Panorama Express ist Teil der Grand Train Tour of Switzerland. Diese einzigartige Route kombiniert alle Panorama-strecken zu einer atemberaubenden Reise. Die 1280 Kilometer lange Bahnfahrt führt ganzjährig von den schönsten Schweizer Städten zu alpinen Dörfern, durch UNESCO-Welterbestätten und vorbei an weltbekannten Sehenswürdigkeiten.

Erfahren Sie mehr unter GrandTrainTour.com
#grandtraintour



The Gotthard Panorama Express is part of the Grand Train Tour of Switzerland. This unique journey combines all the panoramic routes in one breathtaking journey. Any time of the year, this train journey of 1,280 kilometres takes you from Switzerland's most beautiful cities to Alpine villages, through UNESCO World Heritage Sites and past world-famous sights.

Find out more at GrandTrainTour.com
#grandtraintour





Gotthard
Panorama Express

Wenn die Reise zum Erlebnis wird.

sbb.ch/gotthard-panorama-express

Turning travel into an experience.

sbb.ch/en/gotthard-panorama-express

SBB AG

Gotthard Panorama Express
Vulkanplatz 11
8048 Zürich
Schweiz